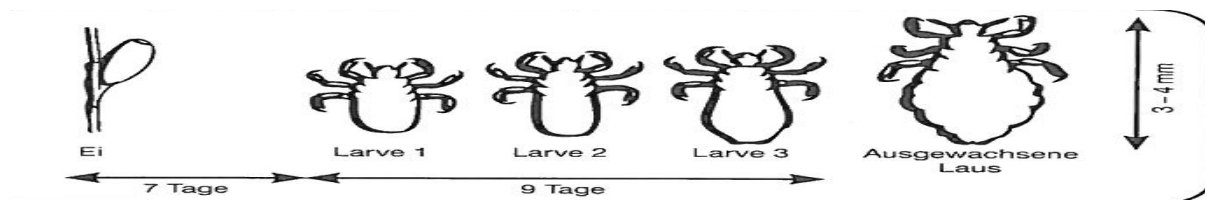


## Kopfläuse

### Das Wichtigste in Kürze

- Jede/jeder kann Kopfläuse bekommen – gemeinsam werden wir sie wieder los.
- Rasches Handeln unterbricht den Ansteckungskreis in der Schule.
- Diagnose des Läusebefalls und Behandlung sind Sache der Eltern.
  - Kontrollieren Sie ihr Kind und die übrigen Familienmitglieder bitte noch heute (s. unten).
  - Falls Sie Kopfläuse finden, behandeln Sie sogleich nach Anleitung auf der Rückseite.



- **Eier** („Nissen“, wenn sie leer sind) kleben fest an den Haaren. Sie sehen ähnlich aus wie Schuppen, können jedoch nicht weggewischt werden.
- Kopfläuse haben eine ähnliche Farbe wie das Haar und fliehen vor Licht. Mit einer Blickkontrolle im trockenen Haar kann ein Läusebefall übersehen werden (Kontrolle im nassen Haar s. unten).

**Das richtige Vorgehen um Kopfläuse, Eier und Nissen zu finden**

1. Haare nass machen.
2. Pflegespülung (auch Conditioner genannt) grosszügig auf dem nassen Haar verteilen.
3. Zum Entwirren Haare gut durchkämmen (Bürste/Kamm).
4. Haare vom Haaransatz bis zu den –spitzen mit Läusekamm Strähne für Strähne durchkämmen.
5. Nach jedem Durchkämmen den Läusekamm an einem weissen Papier (z.B. Haushaltspapier) abstreifen, um Kopfläuse und Eier zu sehen.
6. Haare gründlich ausspülen.

**Wichtig**

Informieren Sie bei einem Läusebefall zur Verhinderung der weiteren Ausbreitung unbedingt rasch das nähere Umfeld: Schule, Kindertagesstätte, Freunde usw.

- Einmal pro Woche alle Familienmitglieder mit einem Läusekamm auf Kopfläuse kontrollieren.
- Kämmen, Bürsten, Haarspangen 10 Minuten in heisses (60°) Seifenwasser legen.
- Lange Haare zusammenbinden (Unterbindung von direktem Haar-zu – Haar-Kontakt).
- Weitere Massnahmen sind nicht notwendig, konzentrieren Sie sich auf den Kopf!

Die beste Vorbeugung: Kinderköpfe einmal wöchentlich mit Pflegespülung (auch Conditioner genannt) in den nassen Haaren und dem Läusekamm durchkämmen als Kontrolle zur Früherfassung.

**Bei Fragen steht Ihnen zur Verfügung:**

Abteilung Bildung  
Gemeindehaus Dorf  
Etzelstrasse 13  
Postfach 160  
8808 Pfäffikon  
Telefon 055 416 92 16  
schulverwaltung@freienbach.ch  
www.freienbach.ch



gemeinde  
**freienbach**