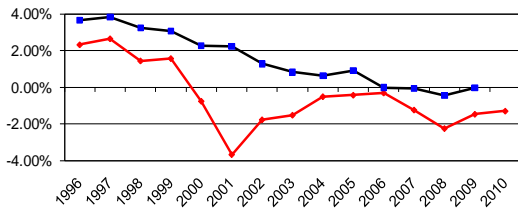


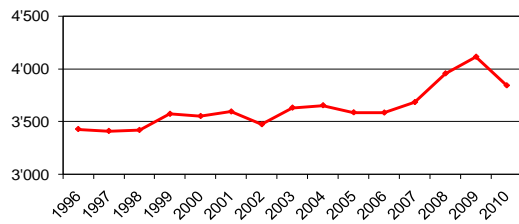
Zinsbelastungsanteil

(Auswirkung der Verschuldung auf die laufende Rechnung; unter 0 = keine Verschuldung / bis 2 % = geringe Verschuldung / 2 – 5 % mittlere Verschuldung)



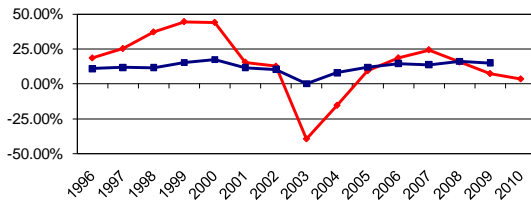
Aufwand pro Einwohner

(Gesamtaufwand minus ord. und a.o. Abschreibungen, Steuerkraftausgleichszahlungen und interne Verrechnungen)



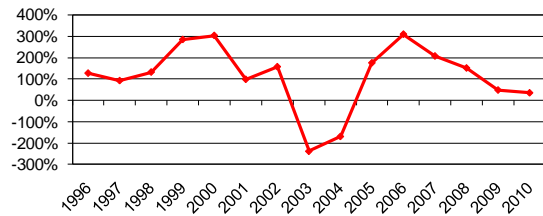
Selbstfinanzierungsanteil

(Selbstfinanzierung in Prozenten des Finanzertrages bis 10% = schwache Finanzkraft, 10 – 20 % = mittel, über 20 % = gut bis sehr gut)



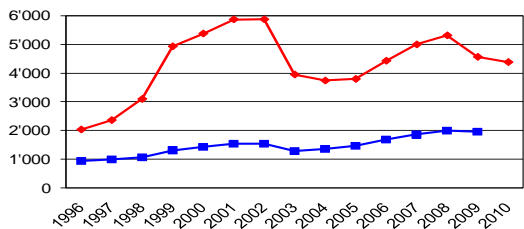
Selbstfinanzierungsgrad

(bis zu welchem Grad konnten die Nettoinvestitionen selber finanziert werden; langfristig anzustreben = 100%)



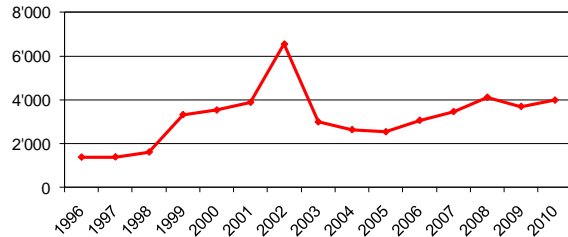
Relative Steuerkraft pro Einwohner

(Absolute Steuerkraft pro Einwohner inkl. iur. Personen/Masszahl für Steuerertragsbasis)



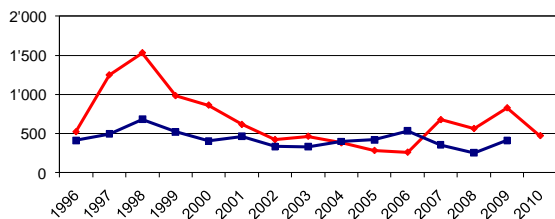
Steuereinnahmen pro Einwohner

(Steuern laufendes Jahr und Vorjahre natürliche Personen, Quellensteuern und Kapitalabfindungssteuern pro Einheit)



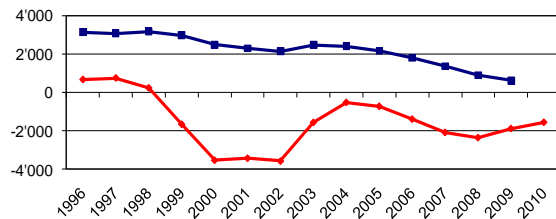
Nettoinvestitionen

(Investitionsausgaben – Investitionseinnahmen ohne Passivierungen und Veränderung Spezialfinanzierung pro Einwohner)



Nettoschuld pro Einwohner

(Finanzpolitische Zielsetzung = < CHF 3'000 / Negative Zahl = Nettovermögen)



■ Durchschnitt Kt. Schwyz

◆ Gemeinde Freienbach